

**Sehr geehrte/r**

**Dear**

**Damen und Herren,**

**Sirs,**

mit diesem Newsletter nehmen wir Sie "auf eine Reise" in das europäische Ausland. Temme // Obermeier realisiert zur Zeit zwei Großprojekte in Serbien und in der Schweiz!

Our Newsletter will take you on a journey through Europe. Temme // Obermeier is proud to be involved in two major projects in Serbia and Switzerland.

Daneben laufen die deutschen Projekte Düsseldorf und Offenbach, die weitere interessante Architektur-Highlights sind!

These projects are running parallel to some other architectural gems that we are working on in Germany!



Shopping Mall, Belgrad Serbia

© Visualisierung Galerija Belgrad Waterfront

**Neue Projekte**

**new projects**

**in 2019**

## **Belgrad am Wasser**

Konstruktion: ETFE Folienskissendächer  
Größe/m<sup>2</sup>: 15.000  
Architekten: CallisonRTKL / Archi.pro  
Auftraggeber: BW Galerija d.o.o.

Im sonnigen Serbien entsteht im Rahmen einer Revitalisierung des Stadtteils im Belgrader Zentrum eine der größten Shopping Malls Europas. Temme // Obermeier hat hier den Zuschlag für sieben ETFE-Folienskissendächern direkt an dem Fluss der Save erhalten. Diese Foliendächer sind eines der Highlights an der Belgrader Waterfront!

Um einen guten sommerlichen Wärmeschutz zu erhalten, sind die ETFE-Folienskissendächer mit einer unauffälligen Bedruckung versehen. Eine besondere Herausforderung war die Planung und Ausführung der Luftversorgung für die u.a. ca. 15.000 m<sup>2</sup> großen 4-lagigen ETFE-Kissen.

[Weiterlesen!](#)

**in 2019**

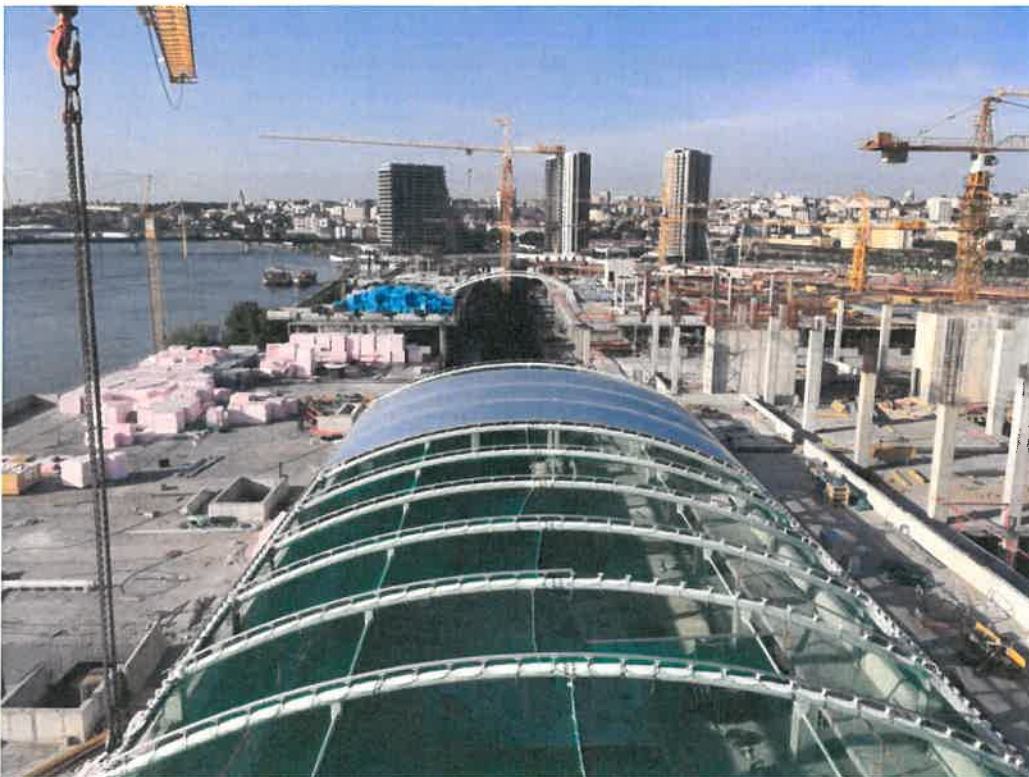
## **Belgrad Waterfront**

Membrane design: ETFE foil roof  
Dimensions/sqm: 15,000  
Architect: CallisonRTKL / Archi.pro  
Client: BW Galerija d.o.o.

The beautiful Belgrade Waterfront on the River Sava is the focus of one of the most ambitious regeneration projects ever undertaken in Serbia. When finished, Galerija Belgrade will be one of the largest shopping malls in Europe. Temme // Obermeier was awarded the contract to detail design and install the seven ETFE foil roofs that are one of the architectural highlights of this project.

The ETFE foil cushions are printed with a subtle print pattern to ensure adequate solar control is maintained at all times. One of the most challenging aspects of this project is the detailing and precise layout of the air supply system distributing air to seven ETFE roofs, covering appr. 15,000 m<sup>2</sup>.

[Read more!](#)



Galerija Belgrad Waterfront in der Bauphase / under construction

© Foto: T/O

## **Stücki Park, Schweiz**

Konstruktion: Fassade aus PVC/PES Mesh  
Größe/m<sup>2</sup>: 10.150  
Architekt: Blaser Architekten AG, CH-Basel  
Bauherr: Swiss Prime Site Immobilien AG,  
CH-Zürich

## **Stücki Park, Switzerland**

Membrane design: PVC/PES mesh façade  
Dimensions/sqm: 10,150  
Architect: Blaser Architekten AG, CH-Basel  
Contractor: Swiss Prime Site Immobilien AG,  
CH-Zürich

Im Norden der Stadt Basel entstehen bis 2023 auf dem Stücki Areal vier neue Gebäude: ein Labor- und ein Forschungsgebäude sowie zwei Bürokomplexe. Temme // Obermeier konnte die Aufträge für die Bürogebäude mit einer ca. 10.000 m<sup>2</sup> großen PVS/PES-Fassade in Systembauweise gewinnen.

Die Bemusterung der Fassade erfolgte vor Ort an einem 1:1 Mockup, an dem die Architekten ihren Entwurf live erleben und optimieren konnten. Die Montage des ersten Bauabschnittes wird im Oktober 2019 beginnen.

Bei der Einteilung der Fassade in ca. 200 Fassadenelementen wurde von Temme // Obermeier besonders auf eine harmonische Aufteilung geachtet, um ein homogenes Gesamtbild der Fassade zu erreichen.

Dies wird mittels eigens entwickelter Stahlkonsolen umgesetzt, die neben der Statik eine möglichst gute thermische Trennung ermöglichen.

By 2023, Stücki Park located in the north of Basel, will be home to four new buildings: a laboratory, a research building and two office complexes. Temme // Obermeier was awarded the contract to install approximately 10,000m<sup>2</sup> of bespoke PVS/PES mesh facade system to the office buildings.

A full scale Mock up (1:1) of one of the individual facade elements was installed on site enabling the architect to inspect and optimise the design. Installation of the first phase of the project will commence in Oktober 2019.

The façade consists of almost 200 individual elements so Temme // Obermeier paid particular attention to the design detail to ensure that a uniform façade is delivered to both buildings.

This resulted in the development of a bespoke steel "console" that deals with static conditions while optimising thermal breaks - no easy feat!



Schweiz

Stücki Park,  
© Visualisierung

## Helaba Bürogebäude, Offenbach

Konstruktion: ETFE-Folienkissendach  
Größe/m<sup>2</sup>: 1.100  
Architekten: BGF Architekten, Wiesbaden  
Bauherr: Helaba Landesbank Hessen-Thüringen

Das Büro- und Verwaltungsgebäude der Hessischen Landesbank im Stadtteil Offenbacher Kaiserlei erhält ein neues Atrium-Dach mit ETFE-Kissen von Temme // Obermeier.

Der gesamte Innenhof an der Main-Seite wird mit einem Folienkissendach überspannt. Dadurch entsteht ein ca. 1.100 m<sup>2</sup> große zentrale Halle im Main Park. Die Transparenz dieses Atriumdaches sorgt für ein lichtdurchflutetes Forum, das zum Verweilen und Entspannen einlädt.

## Helaba Office Building, Offenbach

Material/Build up: ETFE foil roof  
Size/m<sup>2</sup>: 1.100  
Architect: BGF Architekten, Wiesbaden  
Contractor: Helaba Landesbank Hessen-Thüringen

The new office building of the Hessischen Landesbank located in Offenbacher Kaiserlei is getting a new Temme // Obermeier atrium roof with ETFE foil cushions.

The entire courtyard adjacent to the river Main will be covered with ETFE foil cushions to create an additional building footprint of 1,100 m<sup>2</sup>. The light filled atrium will serve as an inviting reception hall with a café and breakout areas for staff and visitors alike to enjoy.

Zur Optimierung des Komforts wird dieses ETFE-Luftkissendach mit einem variablen Sonnenschutz ausgestattet.

[Weiterlesen!](#)

The ETFE roof has an integral shading system to ensure optimal ambient comfort for occupants.

[Read more!](#)



Bürogebäude Helaba, Offenbach

© Visualisierung BGF Architekten

FÜR WEITERE  
INFORMATIONEN  
WENDEN  
SIE SICH BITTE AN

FOR FURTHER  
INFORMATION  
PLEASE CONTACT

✉ [contact@to-experts.com](mailto:contact@to-experts.com)

Dirk P. Emmer ☎ +49 (8031) 79678-21  
Rui Marques ☎ +49 (8031) 79678-26

## **Aktuelle Montagearbeiten Temme // Obermeier**

**Montage  
Löwenpark, Stuttgart  
abgeschlossen**

Es muss nicht immer eine Überdachung oder

## **Current assembly work Temme // Obermeier**

**Installation at  
Löwenpark, Stuttgart  
completed**

PVC/PES mesh can be applied to so much

eine Fassade sein, um PVC/PES einzusetzen! Dies zeigt die Umwehrgung eines Technik Aufbaues auf einem Gebäude im Herzen der Stadt Stuttgart.

Im Auftrag der LBBW Immobilien ist so ein Sichtschutz auf der oberen Dachterrasse eines Business Campus direkt am Löwentor in Stuttgart entstanden. Dieser wurde in Systembauweise realisiert, die eine schnelle und präzise Ausführung im reduzierten Stil des Bauhauses ermöglichte.

Informieren Sie sich zu unserem Geschäftsfeld und fragen Sie nach der Systembauweise!

more than façades or roofs as the Löwentor project in Stuttgart proves.

On behalf of LBBW Immobilien, we developed a privacy screen for the upper roof terrace of a Business Campus at Löwentor, Stuttgart. We devised an elegant modular system that can be installed quickly in keeping with the minimalist style of the building.

Find out more information on our modular system on our website or drop us an email.



Löwentor Stuttgart - Außenansicht, external image

© Visualisierung

## **Atrium der Erste Bank, Slowakei erneuert**

Die Erneuerung des Membrandaches in Bratislava ist im letzten Quartal 2018 erfolgreich abgeschlossen worden.

Die Innenhofüberdachung wurde dabei mit einer 1.900 m<sup>2</sup> großen ETFE-Folienkissenkonstruktion verwirklicht. Dies führte zu einer besonders behaglichen Atmosphäre zwischen den Gebäudekomplexen.

Durch Temme //Obermeier wurde diese effiziente und nachhaltige Realisierung erst möglich!

## **Atrium of the Erste Bank, Slovakia refurbished**

The refurbishment of the old membrane roof in Bratislava was completed in the last quarter of 2018.

The original atrium roof was replaced with an ETFE foil cushion roof covering 1,900 m<sup>2</sup>. This created an airy and light filled atmosphere in the space.

Temme //Obermeier successfully installed this efficient and sustainable solution for our client.



Sparkassen-Atrium, Slovakia

© Foto:  
T/O

## Messehalle, Düsseldorf

Temme // Obermeier beginnt mit der Membraneindeckung des Vordachs der Messe Düsseldorf jetzt in der zweiten Jahreshälfte. Es wird so ca. 5.500 m<sup>2</sup> PTFE-beschichtetem Glasfasergewebe-Vordach fertiggestellt. Dieser transparente und lichtdurchflutete Messe-Eingang wird das Foyer mit den neuen Messehallen und Konferenzsälen verbinden und besonders ästhetisch wirken.

Sowohl wegen der in der Nähe des Flughafens zu erwarteten stärkeren Verschmutzungsfahr als auch wegen der Langlebigkeit hat sich der Auftraggeber für ein PTFE-beschichtetes Glasfasergewebe entschieden. Das Vordach wird aus ca. 90 rautenförmigen Membranen gebildet. Neben der oberen Membran aus PTFE-beschichtetem Glasfasergewebe kommt eine untere Membran aus Gittergewebe zum Einsatz, die den einzelnen Membranen den Charakter eines rautenförmigen Kissens verleiht.

Temme // Obermeier freut sich bereits jetzt, dass die Messe Düsseldorf ihren Messebesuchern den trockenen und transluzenten Zutritt zu den Messehallen ermöglicht.

Weitere Informationen zu PTFE finden Sie unter dem nachfolgenden [Link](#).

## Exhibition hall, Düsseldorf

Temme // Obermeier installs the membrane roof to the entrance canopy of the Düsseldorf Exhibition Hall in the second half of this year. The 5,500 m<sup>2</sup> PTFE coated glass fibre canopy will create a welcoming transparent und light "flooded" exhibition entrance hall that connects the foyer with the new exhibition hall and conference centre.

The client selected PTFE coated membrane for a variety of reasons including its resistance to dirt (there is an increased risk of residual dirt from the nearby airport) and also because of the longevity of the membrane. The canopy will be made up of approximately 90 rhomboid shaped elements with a PTFE coated glass fibre top layer combined with a mesh membrane that create the rhomboid appearance.

Temme // Obermeier is proud that its stunning canopy will welcome visitors to to Düsseldorf Exhibition Hall.

You can find more information on PTFE by clicking onto the following [link](#).



Messe Düsseldorf

© Visualisierung SOP s1apa oberholz pszczulny Architekten

Sie erhalten diesen Newsletter, weil Sie als Kunde, Partner oder Interessent in Kontakt mit unserem Unternehmen stehen. Wollen Sie keinen Newsletter mehr erhalten? Klicken Sie bitte [hier](#) um ihn abzubestellen.

You've received this email because you're in contact with our company as client, partner or interested individual / company. If you don't want to receive the newsletter anymore? Use [opt-out](#) to unsubscribe.



Temme // Obermeier GmbH, Dr. Steinbeisser-Str. 7, 83026 Rosenheim, Germany  
www.to-experts.com  
Mail: [contact@to-experts.com](mailto:contact@to-experts.com)  
Phone: +49 8031 796 78-10